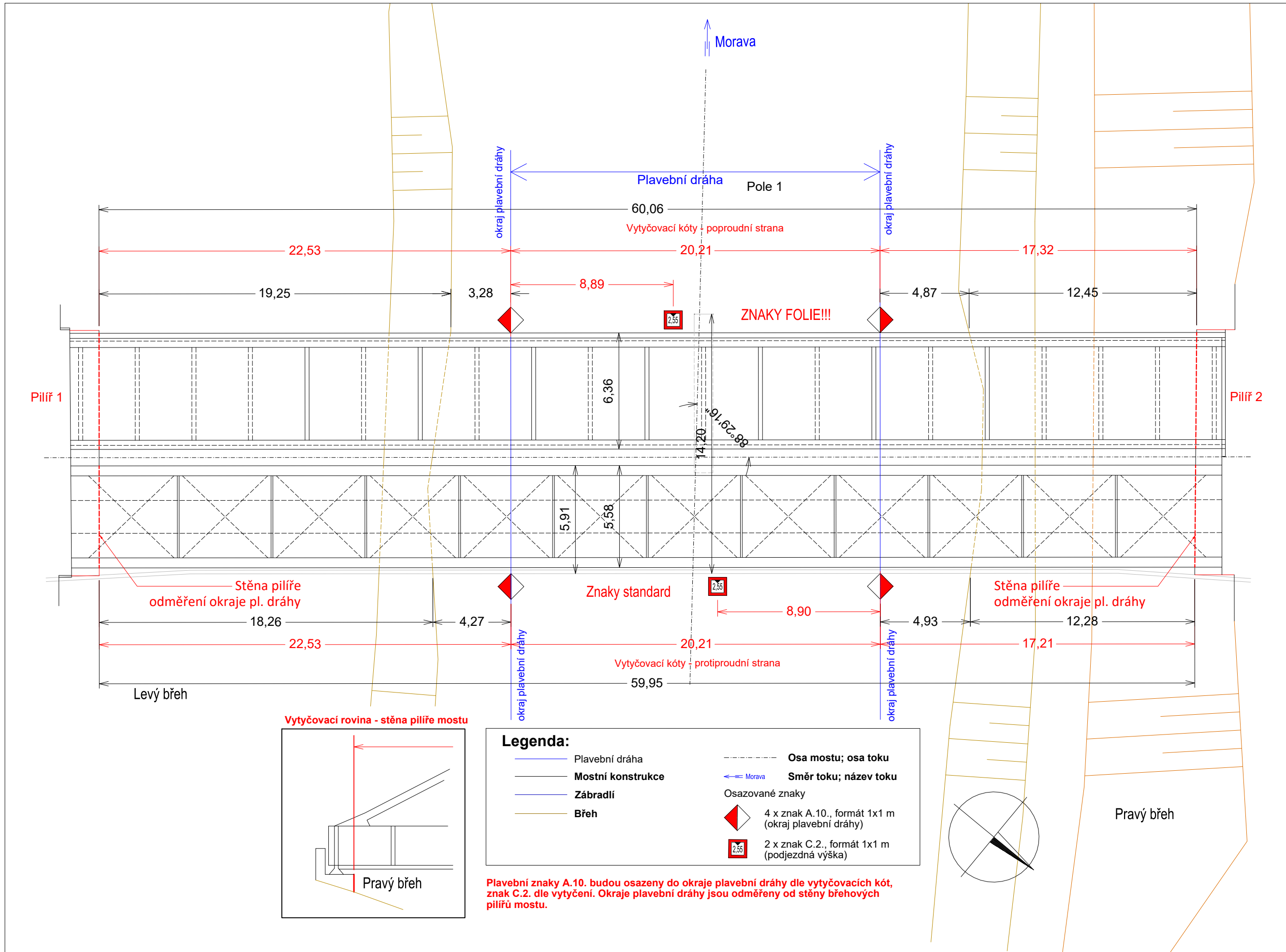


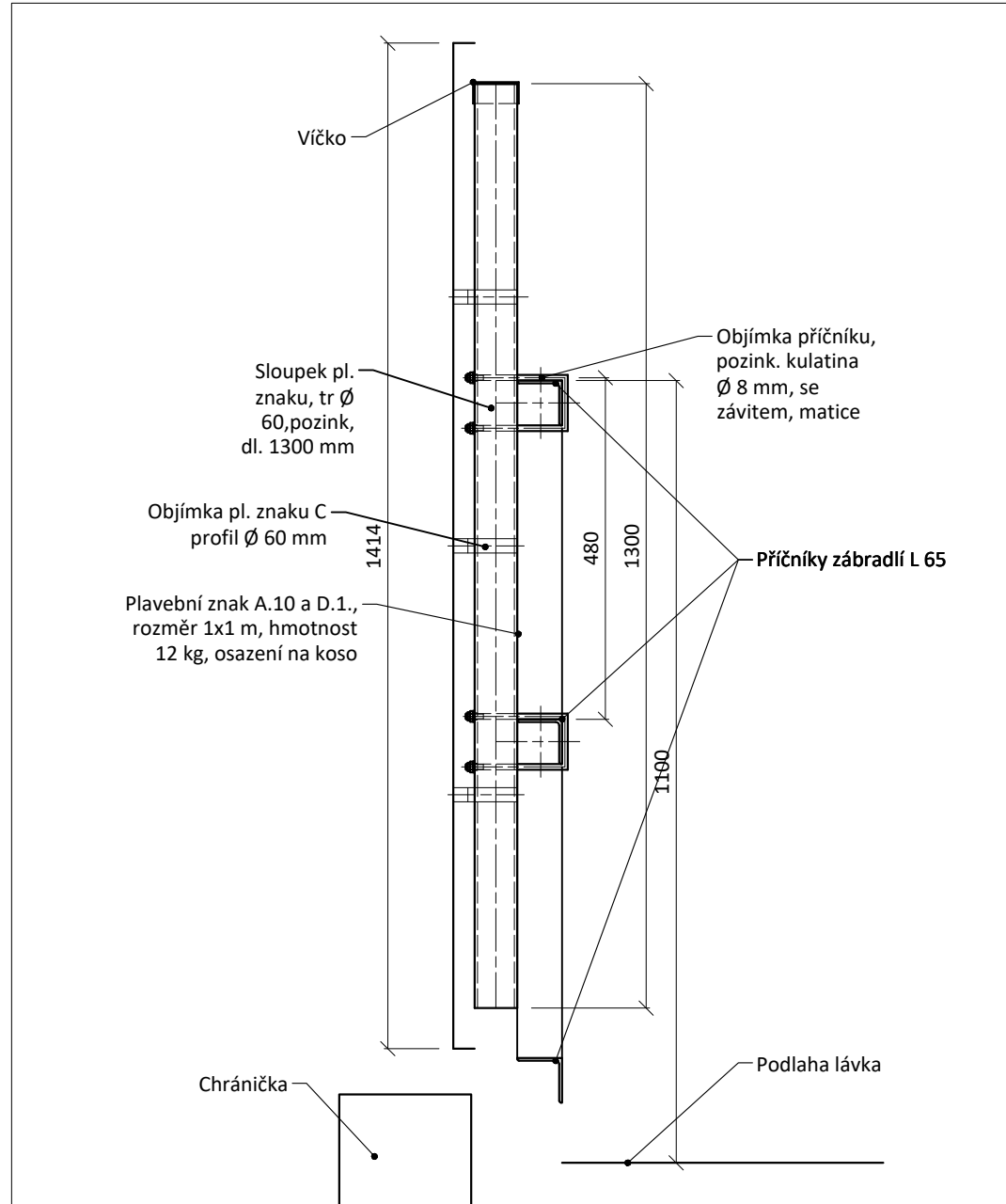
ř. km 127,296 - ŽELEZNIČNÍ MOST TRAŤ BRNO - VESELÍ NAD MORAVOU - ZARAZICE

Vytyčení znaků - půdorys mostu, M 1:200



PROTIPROUDNÍ STRANA MOSTU

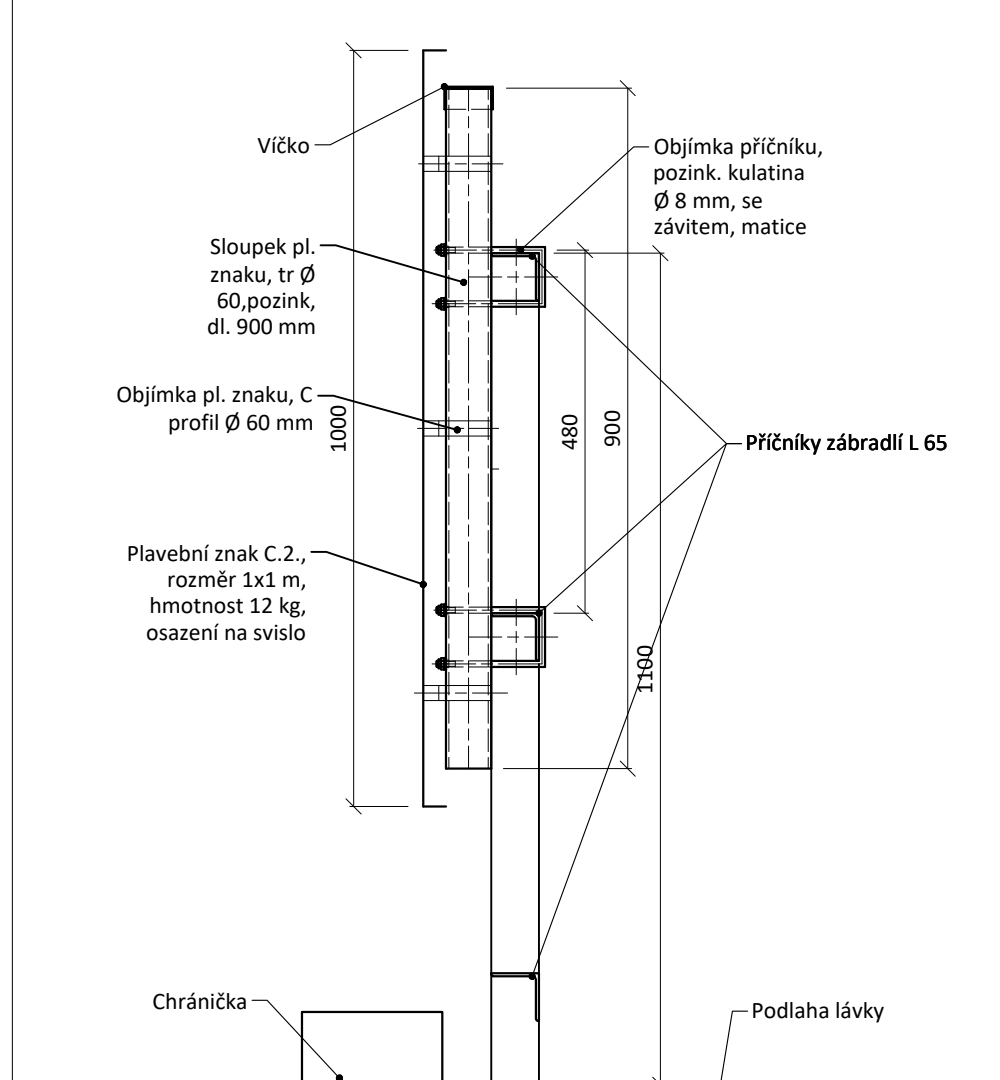
Detail uchycení znak A.10., M 1:10



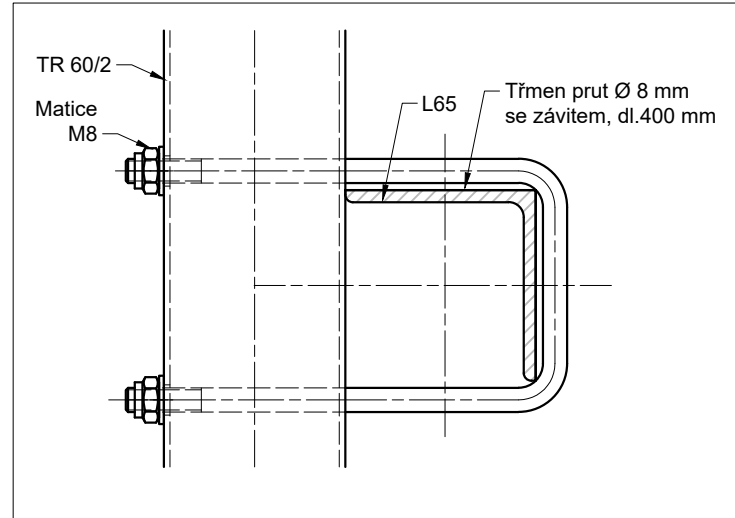
POPROUDNÍ STRANA MOSTU

Znaky A.10, a C.2 budou na nosník mostu nalepeny pomocí samolepící folie znaku

Detail uchycení znak C.2. na mostě, M 1:10



Detail třmenu M 1:2,5



Výkaz výměr a materiálu pro most celkem					
Prvek	Rozměry	ks	jedn.	Celkem	Celkem kg
Znak A.10, standard	1 x 1 m	2	ks	2	24
Znak A.10, folie	1 x 1 m	2	ks	2	0
Znak C.2., standard	1 x 1 m	1	ks	1	12
Znak C.2., folie	1 x 1 m	1	ks	1	0
TR Ø 60 - sloupek, pozink	900 mm	1	mb	0,9	2,51
TR Ø 60 - sloupek, pozink	1300 mm	2	mb	2,6	7,26
Kulatina se závitem M8	400 mm	6	mb	2,4	0,74
Matice M8		12	ks	12	0,12
Celkem kg					46,63
Celkem kg - drobný spoj. materiál pozink - plech, matice, závit. tyče					0,86


Víčko sloupku: 3 ks

VÝKRES NENÍ DÍLENSKÁ DOKUMENTACE

Výškový systém Balt p.v.

Souřadný systém S-JTSK

6			
5			
4			
3			
2			
1			
REVIZE	POPIS	DATUM	SCHVÁLIL

Sweco Hydroprojekt a.s. Ústředí Praha Táborská 31, 140 16 Praha 4; praha@sweco.cz; www.sweco.cz				SWECO 	
VYPRACOVAL	Ing. Janoušková	HIP	Ing. Janoušková	T. KONTROLA	Ing. Kaňkovský
PROJEKTANT		ŘEDITEL DIVIZE	Ing. Matějček	DATUM	04.2018
OBJEDNATEL	Povodí Moravy, státní podnik			OKRES	
AKCE: Úprava plavebního značení na mostech Baťova Kanálu				ČÍSLO ZAKÁZKY	11 7250 01 03
				STUPEŇ	DPS
				FORMÁT	5 A4
				MĚŘÍTKO	1:200
				ARCHIVNÍ ČÍSLO	001591/18/1
PŘÍLOHA: ř.km 127,296 - žel. most trať Brno - Veselí n. Mor.				ČÍSLO PŘÍLOHY	D.3.5
					s 1

Tato dokumentace včetně všech příloh (s výjimkou dat poskytnutých objednatelem) je duševním vlastnictvím akciové společnosti Sweco Hydroprojekt a.s. Objednatel této dokumentace je oprávněn ji využít k účelům vyplývajícím z uzavřené smlouvy bez jakéhokoliv omezení. Jiné osoby (jak fyzické, tak právnické) nejsou bez předchozího výslovného souhlasu objednatele oprávněny tuto dokumentaci ani její části jakkoli využívat, kopírovat (ani jiným způsobem rozmnožovat) nebo zpřístupnit dalším osobám.
Poznámka: Podpisy zpracovatelů jsou připojeny pouze k výtisku číslo 01 nebo originálu přílohy (matrici).